

ELi eelarve

Töö EPPOga detsentraliseeritud tasandil —
koolitusmaterjalid prokuröridele ja eeluurimiskohtunikele



Co-funded by the Justice Programme of the European Union 2014-2020



ÜLEVAADE

1. **MIKS** PEAME RÄÄKIMA EUROOPA LIIDU EELARVEST?
2. **MILLAL** EELARVES KOKKU LEPITAKSE?
3. **KUI** SUUR ON EUROOPA LIIDU EELARVE?
4. **MILLELE** SEE KULUTATAKSE?
5. **KUST** RAHA SAADAKSE?
6. **KES** EUROOPA LIIDU EELARVET RAKENDAB?

1. MIKS peame ELi eelarvest rääkima?

- EPPO on loodud ELi finantshuvide kaitseks = nõukogu määrus 2017/1939 (EPPO määrus) art 4
- Lai kontseptsioon = direktiivi 2017/1370 art 2 liidu finantshuve kahjustava pettusevastase võitluse kohta kriminaalõiguse kaudu (PIF-direktiiv)
- kõik tulud, kulud ja varad (Euroopa Kohtu lahendites kajastatud lai kontseptsioon, nt Taricco)
- liidu eelarve, ELi institutsioonide, organite, asutuste ja agentuuride või eelarvete kaetud, nende kaudu kaudu omandatud või nende tõttu
- otseselt või kaudselt nende juhitud või jälgitud



ELi eelarvest peab olema teatud ettekujutus

2. MILLAL eelarves kokku lepitaakse?

KÜSITLUS. PANGE OMA TEADMISED PROOVILE

2. MILLAL ELi eelarves kokku lepitakse?

- A) ELi eelarve osas tehakse otsus igal aastal
- B) Kehtib pikaajaline raamistik, mis määrab eelarve 7-aastaseks perioodiks

Mitmeaastane finantsraamistik: ELi pikaajaline eelarve (7 aastat) <https://www.youtube.com/watch?v=QEKBOrXjljU>



- Finantsplaneerimise ja eelarvedistsipliini raamistik: kehtestab piirangud (ülemmäärad), mida EL võib perioodi jooksul kulutada (üldine ja tegevusvaldkonna „rubriik“ kohta) / sisaldab mehhanisme, mis tagavad paindlikkuse ettenägematute vajaduste lahendamiseks
- Võimaldab ELil viia kulutused vastavusse poliitiliste prioriteetidega ja viia poliitikad ellu piisava aja jooksul, et need oleksid tõhusad.
- 2014.–2020. aasta mitmeaastane finantsraamistik oli jagatud kuueks peamiseks kuluvaldkonnaks või „rubriigiks“: arukas ja kaasav majanduskasv, jätkusuutlik majanduskasv, turvalisus ja kodakondsus, globaalne Euroopa, halduskulud ja hüvitised.
- Järgmine mitmeaastane finantsraamistik on perioodi 2021–2027 kohta

ELi aastaeelarve

on kehtestatud mitmeaastase finantsraamistikuga sätestatud piirides:

- antud aasta kulukohustused kokku = maksimum juriidiliste kohustuste arv (nt lepingud/toetused, millega EL võib tegeleda)
- antud aasta maksete kogusumma = aasta jooksul kulutatud tegelikud summad (võivad tuleneda eelmiste aastate juriidilistest kohustustest)
- maksed ja kulukohustused ELi kuluvaldkonna kohta (rubriik)

Määratleb kõik ELi kulud ja tulud üheks aastaks, peab alati olema tasakaalus (võlga ei tohi olla)

Hõlmab 3-aastast elutsüklit: ettevalmistamine – kasutuselevõtt – rakendamine – kontroll

KÜSITLUS. PANGE OMA TEADMISED PROOVILE

Kes ELi eelarve üle otsustab?

- A) Euroopa Komisjon
- B) Euroopa Komisjon ja liikmesriigid
- C) Euroopa Komisjon ja liikmesriigid pärast eurobaromeetri uuringu läbiviimist, et kuulda kodanike arvamust

Õige vastus on D).

- D) ELi eelarveesitab komisjon ja selle kiidavad heaks nõukogu ja EuroopaParlament

IGA-AASTANE EELARVEMENETLUS

- ELTL art 314: seadusandlik erimenetlus iga eelneva aasta 1. septembrist kuni 31. detsembrini
- SAMMUD
 1. **Euroopa Komisjon** esitab esmalt iga-aastase eelarveprojekti.
 2. Eelarveprojekti peavad ELi nõukogus heaks kiitma **riikide valitsused ja** otsevalitud **Euroopa Parlament.**
 3. Nii nõukogu kui parlament võivad eelarveprojekti muuta.
 4. Nõukogu ja parlament kiidavad lõpliku versiooni heaks.
- MIS JUHTUB, KUI EELARVET EI VÕETA ÕIGEAEGSELT VASTU?
 - Ajutiste kaheteistkümnendike süsteem (ELTL artikkel 315)

Mitmeaastane finantsraamistik

- Komisjon esitleb mitmeaastase finantsraamistiku paketti, mis sisaldab peamiselt järgmist.
 - ✓ Mitmeaastase finantsraamistiku määrus, millega kehtestatakse ELi kulutuste piirmäär
 - ✓ Omavahendite otsus, mis määratleb, kust ELi tulud tulevad
- Mitmeaastase finantsraamistiku määrus võetakse vastu seadusandliku erimenetluse alusel: peamised erinevused võrreldes iga-aastase eelarvemenetlusega
 - ✓ Nõukogus on nõutav ühehäälsus
 - ✓ Vajalik on Euroopa Parlamendi nõusolek, kuid
 - ✓ Euroopa Parlament ei saa teha nõukogu seisukohtades muudatusi: ainult kinnitada või tagasi lükata (vetoõigus).
- Esialgses mitmeaastase finantsraamistiku ettepanekus pakub komisjon ka uue programmiperioodi jaoks eri tegevusvaldkondade valdkondlike programmide jaoks välja vahendeid. Need võetakse üldjuhul vastu seadusandliku tavamenetluse teel.

3. KUI SUUR on ELi eelarve?

KÜSITLUS. PANGE OMA TEADMISED PROOVILE

Kui suur oli ELi 2020. aasta eelarve?

A) Ligikaudu 890 miljonit eurot

B) Ligikaudu 170 miljardit eurot

C) Ligikaudu 1 triljon eurot

Õige vastus on B).

ELi 2020. aasta eelarve

ELi 2020. aasta eelarve väärtus (muudatustega):

172,5 miljardi euro ulatuses kulukohustusi — võimalus sõlmida 2020. aastal kuni selle ülemmäärani juriidilisi kohustusi (nt sõlmida lepinguid)

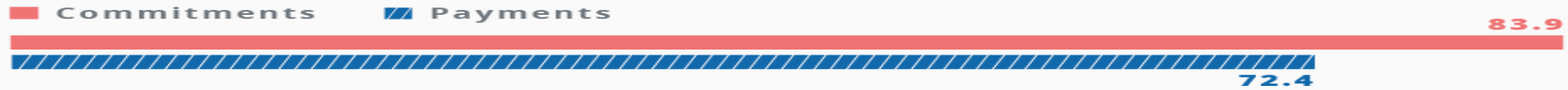
155,4 miljardi euro ulatuses makseid — tegelikud kulutused 2020. aastal

14. aprillil 2020 võttis nõukogu vastu kaks muudatust, et pakkuda täiendavat toetust seal, kus seda kõige rohkem vajatakse. Eelkõige suunati 3,1 miljardit eurot võitluseks COVID-19 pandeemia vastu ning 350 miljonit eurot, et toetada Kreekat reageerimisel suurenenud rändesurvele.

2020 EU Budget

(IN € BILLION)

SMART AND INCLUSIVE GROWTH



SUSTAINABLE GROWTH



SECURITY AND CITIZENSHIP



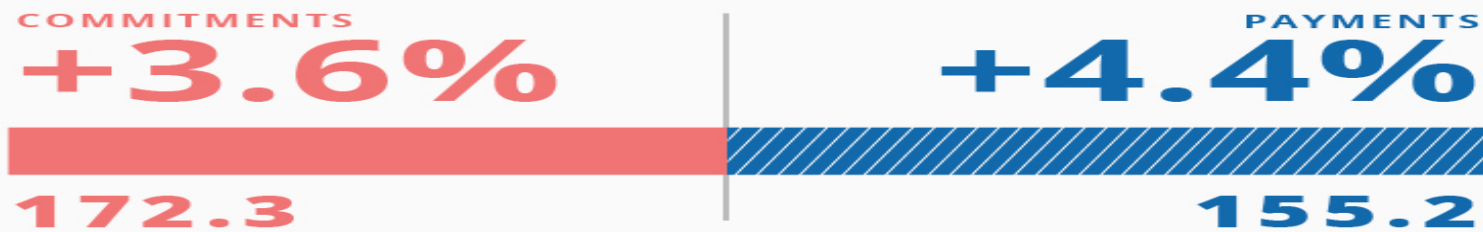
GLOBAL EUROPE



ADMINISTRATION



2019-20 COMPARISON



PANGE OMA TEADMISED PROOVILE

Perspektiivis... Mis võiks olla võrdne ELi kodaniku igapäevase panusega ELi eelarvesse?

- A) Klaas kraanivett
- B) Tass kohvi
- C) Klaas vahuveini
- D) Pudel šampanjat



www.shutterstock.com · 418232062



www.shutterstock.com · 1040682406

4. MILLELE ELi eelarvet kulutatakse?

KÜSITLUS. PANGE OMA TEADMISED PROOVILE

Millele 2020. aasta eelarvet kulutati? Järjestage rubriigid suuruse järjekorras...

1. Konkurentsivõime majanduskasvu ja tööhõive tagamiseks
2. Majanduslik, sotsiaalne ja territoriaalne ühtekuuluvus
3. Jätkusuutlik majanduskasv (loodusvarad)
4. Halduskulud
5. Turvalisus ja kodakondsus
6. Globaalne Euroopa

2020 EU budget: Main areas

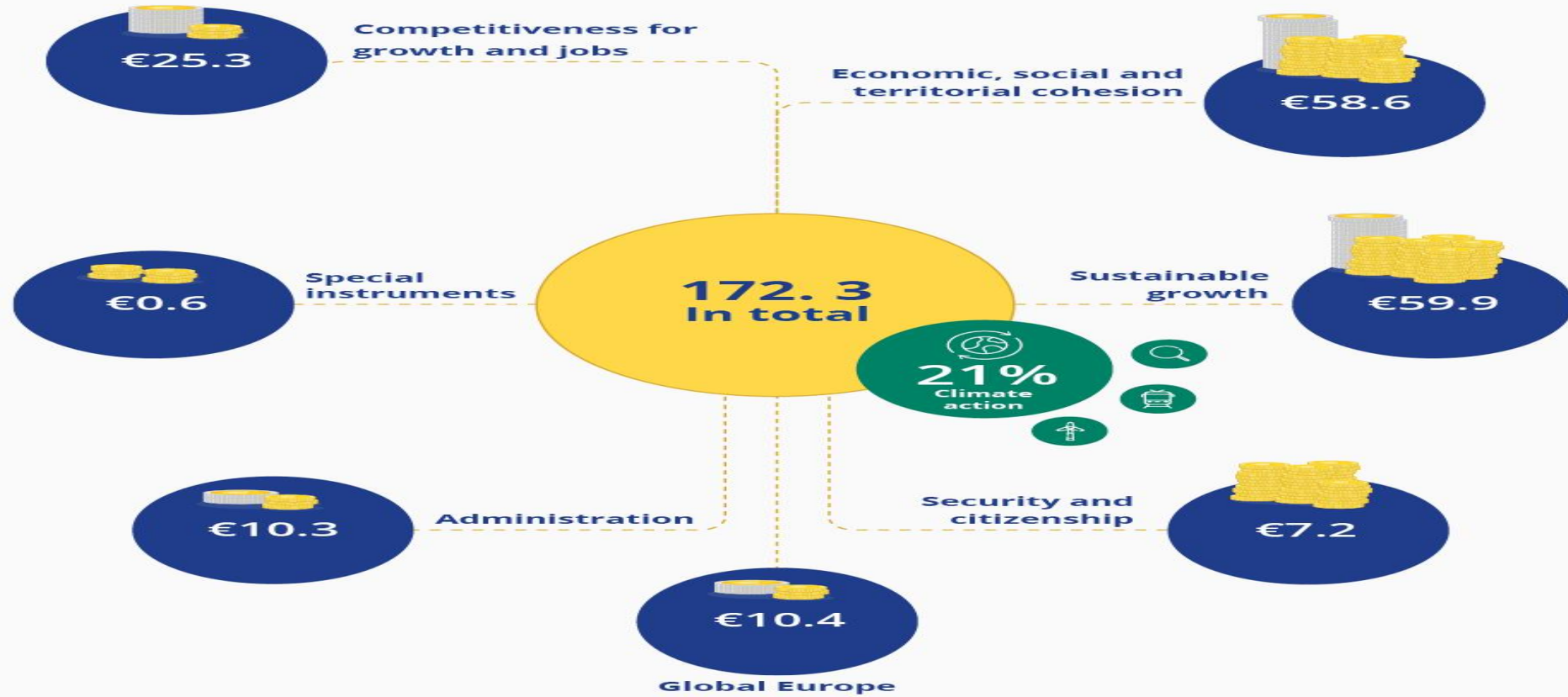
In billion euro



5bn

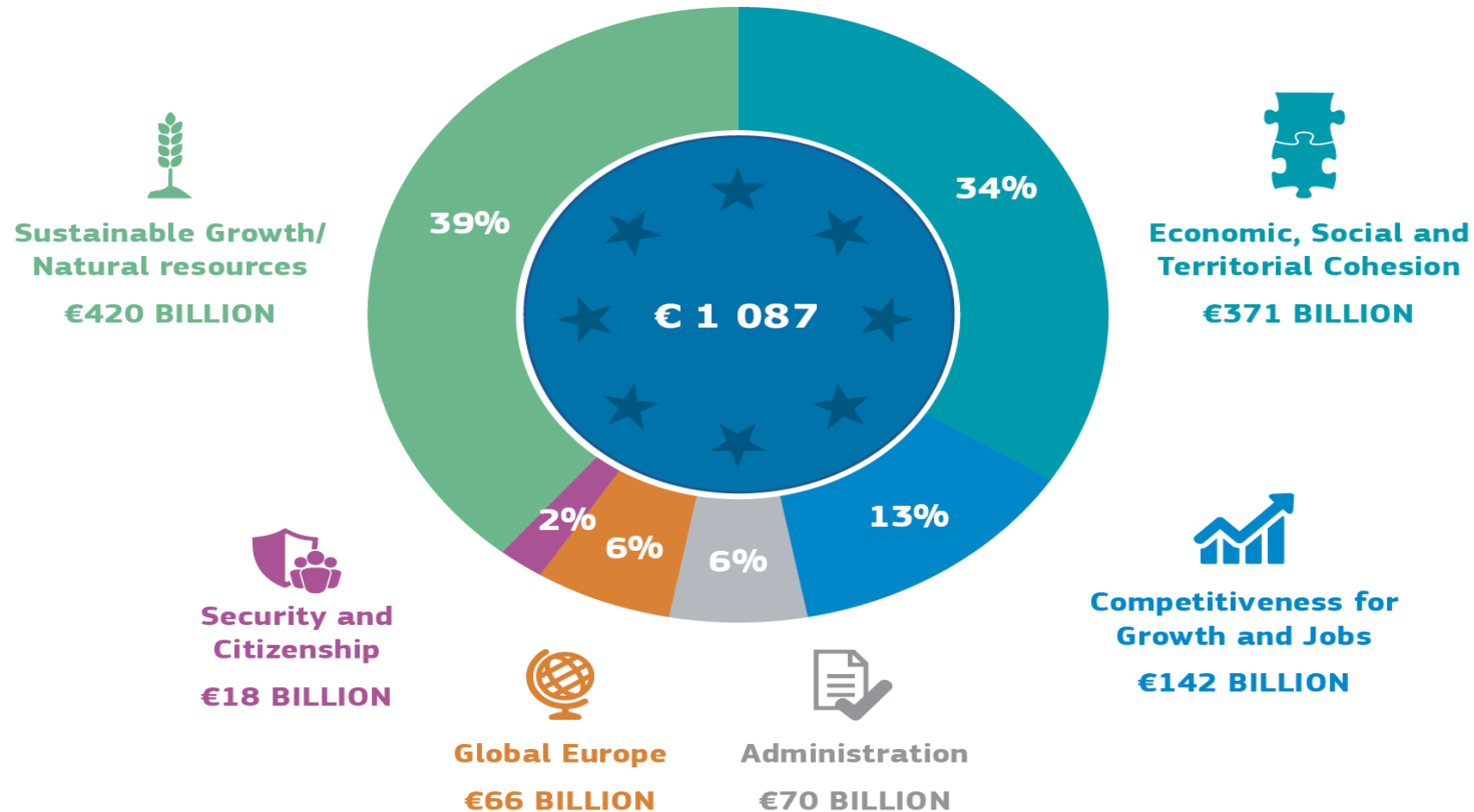


100m

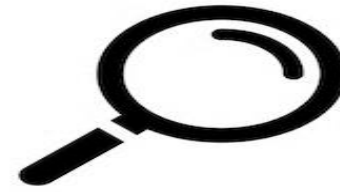


Mitmeaastane finantsraamistik 2014-2020

Programmide rahastamine rubriikide kaupa



RUBRIIGID TÄPSEMALT...



shutterstock.com • 614455517



JÄTKUSUUTLIK MAJANDUSKASV

Ühine põllumajanduspoliitika toetus põllumajandustootjate sissetulekutele otsetoetuste ja turutoetusmeetmete näol.

Euroopa merendus- ja kalandusajad Euroopa kalalaevastike haldamiseks ja kalavarude säilitamiseks

Keskkonna- ja kliimameetmete programm (LIFE) EL-i poliitikate rakendamine selles valdkonnas

Maaelu arendamine maapiirkondade majanduse parandamiseks

Muud näited:

MAJANDUSLIK, SOTSIAALNE, TERRITORIAALNE ÜHTEKUULUVUS
Ühtekuuluvusfond, Euroopa Regionaalarengu Fond ja Euroopa Sotsiaalfond...

KONKURENTSIVÕIME MAJANDUSKASVU JA TÖÖKOHTADE JAOKS

Ettevõtete ja VKEde konkurentsivõime programm (COSME), Hercule III, Erasmus+, Galileo, Horisont 2020...

Muud näited:

TURVALISUS JA KODAKONDSUS

Varjupaiga-, Rände- ja Integratsioonifond, Loov Euroopa, Sisejulgeolekufond

GLOBALNE EUROOPA

Arengukoostöö rahastamisvahend, Euroopa naabruspoliitika rahastamisvahend, ühinemiseelse abi rahastamisvahend (IPA II)

...ELi eelarve puudutab meid kõiki

https://ec.europa.eu/budget/euprojects/search-projects_en

PRIORITEEDID 2021-2027 MITMEAASTANE FINANTSRAAMISTIK

Investing in a green, digital and resilient Europe

Supporting Member States to recover



- Recovery and Resilience Facility
- Recovery Assistance for Cohesion and the Territories of Europe - REACT-EU
- Reinforced rural development programmes
- Reinforced Just Transition Mechanism

Within European Semester framework

- Supporting investments and reforms
- Supporting a just transition

Kick-starting the economy and helping private investment



- Solvency Support Instrument
- Strategic Investment Facility
- Strengthened InvestEU programme

- Supporting key sectors and technologies
- Investing in key value chains
- Solvency support for viable companies

Learning the lessons from the crisis



- New Health programme
- Reinforced rescEU
- Reinforced programmes for research, innovation and external action

- Supporting key programmes for future crises
- Supporting global partners

ELi KULUD 2021-2027 (nõukogu poolt 2020. aasta juulis heaks kiidetud)

KOKKU: 1824,3 MILJARDIT EUROT

JÄRGMISE
PÕLVKONNA EL
COVID-19
taastepakett
750 MILJARDIT



**MITMEAASTANE
FINANTSRAAMISTIK
1 074,3 MILJARDIT**

ELi kulutuste jaotus 2021-2027

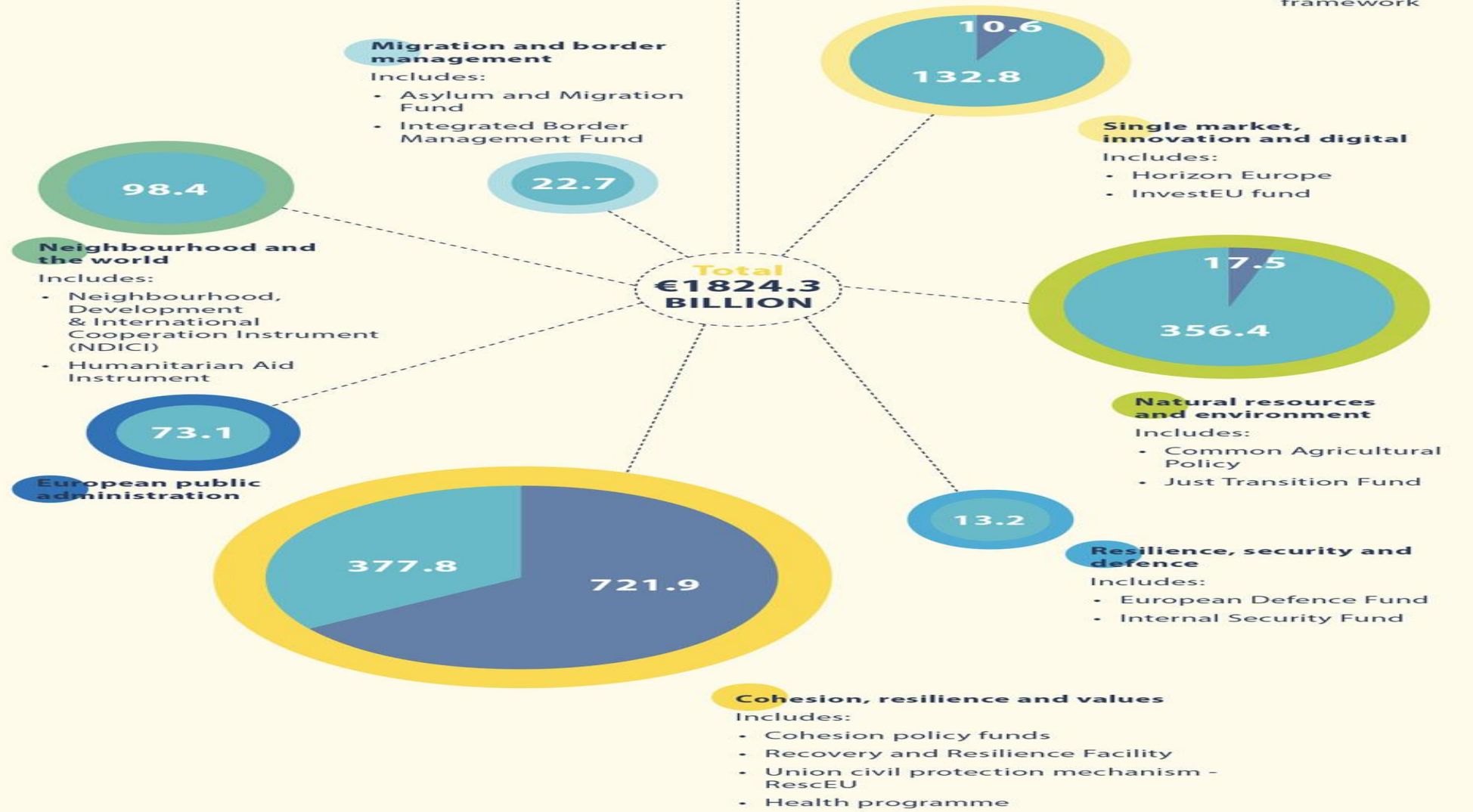
Kuluvaldkonnad ja mõned vahendid hõlmasid järgmist:

- **ühtne turg, innovatsioon ja digitaalne Euroopa** (Euroopa Horisont / InvestEU fond)
- **ühtekuuluvus, vastupidavus ja väärtused** (ühtekuuluvuspoliitika fondid / taaste- ja vastupidavusrahasutus/ liidu kodanikukaitse mehhanism / tervishoiuprogramm)
- **loodusvarad ja keskkond** (ühtne põllumajanduspoliitika / õiglase ülemineku fond)
- **migratsioon ja piirihaldus** (Varjupaiga- ja Rändefond / Integreeritud Piirihaldusfond)
- **vastupidavus, turvalisus ja kaitse** (Euroopa Kaitsefond / Sisejulgeolekufond)
- **naabruskond ja maailm** (naabrus-, arengu- ja rahvusvahelise koostöö rahastamisvahend / humanitaarabi rahastamisvahend)
- **Euroopa avalik haldus**

.... Need on kulud, mida peate kaitsma... aga kas see on ka kõik?

Breakdown of EU spending 2021-2027

EUR billion, 2018 prices



5. KUST raha saadakse?

ELi TULUD

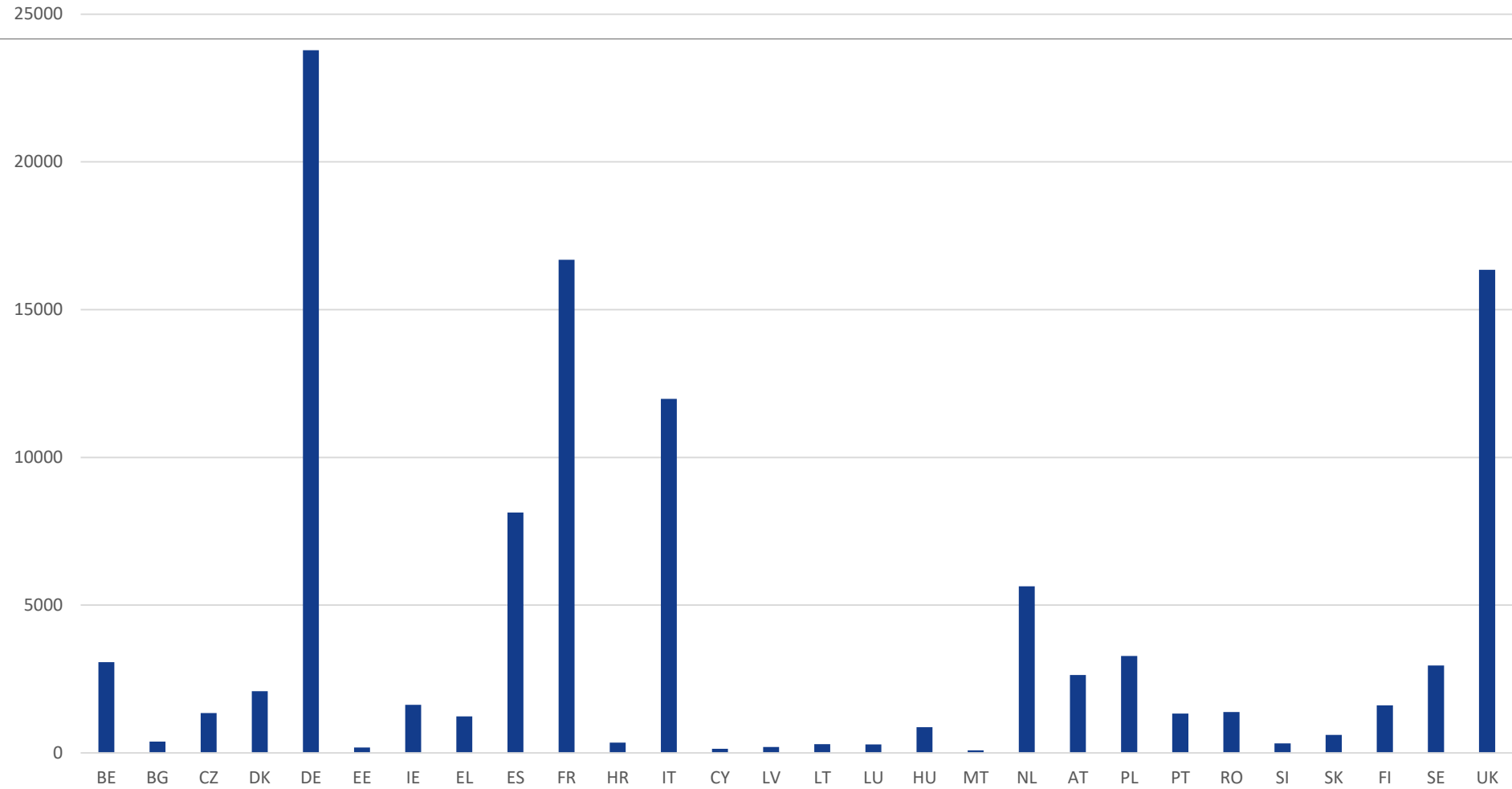
Peamine tuluallikas = **OMAVAHENDID**

- A) Traditsioonilised omavahendid = peamiselt tolli- ja suhkrumaksud
- B) Riiklikud osamaksud
- C) põhineb rahvamajanduse kogutulul
- D) Riiklikud panused, mis arvutatakse iga liikmesriigi käibemaksu baasi alusel

Väiksema tähtsusega. ELi tulude ülejääk (mis jääb iga aasta maksetest üle) ja muu(nt konkurentsitrahvid, palgamaksud)

https://ec.europa.eu/budget/graphs/revenue_expenditure.html

GNI-based own resource 2019 (EUR million)



ELI TULUD

Nõukogu otsustab omavahendite maksimumsumma ja nende liigid samaaegselt mitmeaastase finantsraamistiku kulude piirmääradega.

→ Uued omavahendid? Taaskasutatava plasti maksud / heitkogustega kauplemise süsteem / suurettevõtete tegevus / digimaks?

Pärast kokkuleppe saavutamist suunatakse need omavahendid automaatselt ELi eelarvesse, ilma et oleks vaja riiklike ametiasutuste täiendavaid otsuseid.

Mõned riigid saavad hüvitisi või mahahindlusi, mille eesmärk on vähendada erinevust ELi eelarvesse makstavate summade ja sealt saadavate summade vahel.

KÜSITLUS. PANGE OMA TEADMISED PROOVILE



<https://www.europarl.europa.eu/news/en/headlines/priorities/eu-s-long-term-budget/20200220STO73009/quiz-test-your-knowledge-of-the-eu-s-long-term-budget>

6. KES ELi eelarvet rakendab?

ELTL artikkel 317

Komisjon täidab eelarvet koostöös liikmesriikidega omal vastutusel ja määratud assigneeringute piires kooskõlas artikli 322 alusel kehtestatud määruste sätetega ning võttes arvesse usaldusväärse finantsjuhtimise põhimõtteid. Liikmesriigid teevad komisjoniga koostööd, et tagada nende assigneeringute kasutamine usaldusväärse finantsjuhtimise põhimõtete kohaselt.



Lõplik **vastutus eelarve** täitmise osas lasub Euroopa Komisjonil, kuid

... praktikas **kulutatakse enam kui 70% eelarvest jagatud halduse raames, kus ELi liikmesriigid jaotavad vahendeid ja haldavad kulusid. ELi liikmesriigid koguvad ka ELi traditsioonilisi omavahendeid.**

OTSENE- KAUDNE-ÜHINE Haldus



Eelarvet saab täita järgmiselt.

- **OTSESELT** ELi komisjoni poolt (kuid ka ELi delegatsioonid, täitevasutused...)
- **KAUDSELT** usaldades selle teistele asutustele ELi sees/väljas (nt kolmandad riigid, rahvusvahelised organisatsioonid nagu ÜRO ja Punane Rist, Euroopa Investeerimispank ja Euroopa Investeerimisfond...)
- **ÜHISELT** Euroopa Komisjon ja liikmesriigid koos (nt ühtekuuluvuspoliitika, ühise põllumajanduspoliitika raames)

Näide. Euroopa struktuuri- ja investeerimisfonde (ESIF) (sh Ühtekuuluvusfond, Euroopa Regionaalarengu Fond, Euroopa Sotsiaalfond, Euroopa Maaelu Arengu Põllumajandusfond ja Euroopa Merendus- ja Kalandusfond), mille kaudu suunatakse pool EL-i rahalistest vahenditest ning hallatakse ühiselt.

ELi toimimise lepingu artikli 325 lõikes 2 nõutakse, et liikmesriigid võtaksid liidu finantshuve kahjustava pettuse vastu võitlemiseks kasutusele samu meetmeid, mida nad võtavad nende enda finantshuve kahjustavate pettuste vastu võitlemiseks....

Finantsmäärus 2018/1046 sisaldab üksikasjalikke eeskirju, mis reguleerivad ELi eelarvet ning suurt hulka sise- ja väliskontrolli

JÄRELDUS

Vastutus ELi finantshuvide kaitsmise eest on jagatud Euroopa institutsioonide ja liikmesriikide vahel.

Liikmesriigid on kohustatud pettuste ärahoidmiseks ja nende vastu võitlemiseks tegema koostööd komisjoni, Euroopa Pettustevastase Ameti (OLAF), kontrollikoja ja EPPOga.

VIIMANE KÜSITLUS – PANGE OMA TEADMISED PROOVILE

Pettus mõjutab Euroopa eelarvet:

- A) On ohvriteta kuritegu, kuna ELi eelarve ei mõjuta konkreetseid isikuid
- B) Mõjutab ainult Euroopa Komisjoni
- C) Mõjutab komisjoni, liikmesriike ja kõiki ELi kodanikke ja maksumaksjaid

Õige vastus on C).

Täna tähelepanu eest!

WWW.EUROPEAN.LAW